



全球贏家

手機版操作手冊

2022.5.26

SysJust 嘉實資訊股份有限公司

www.SysJust.com.tw



目錄

登入

登入

首頁

首頁

券商(宏遠證券)

搜尋股票

通知中心

行情

編輯自選股行情

· 族群透視

· 盤中零股報價

· 權證搜尋

· 選擇權T字報

· 全球產業行情

新聞

新聞

點擊右上角
可回到目錄



目錄

選股

贏家選股

- 選股策略
- 個股瀏覽
- 自訂選股
- 回測驗證
- 報表說明

交易

交易中心證

券下單期貨

下單選擇權

下單複委託

下單閃電下

單快速下單

帳務瀏覽

交易帳號管理

單商品

商品資訊

- 成交明細
- New** · 基本資料
- 警示訊息
- 技術分析

監控

雲端監控

- 商品監控
- 清單監控
- 庫存監控

New

點擊右上角
可回到目錄

XQ



The screenshot shows the XQ Global Winner login page. It features a dark background with yellow text and accents. At the top, the title 'XQ 全球贏家' is displayed in yellow. Below the title, there are three main sections highlighted with yellow circles and numbers:

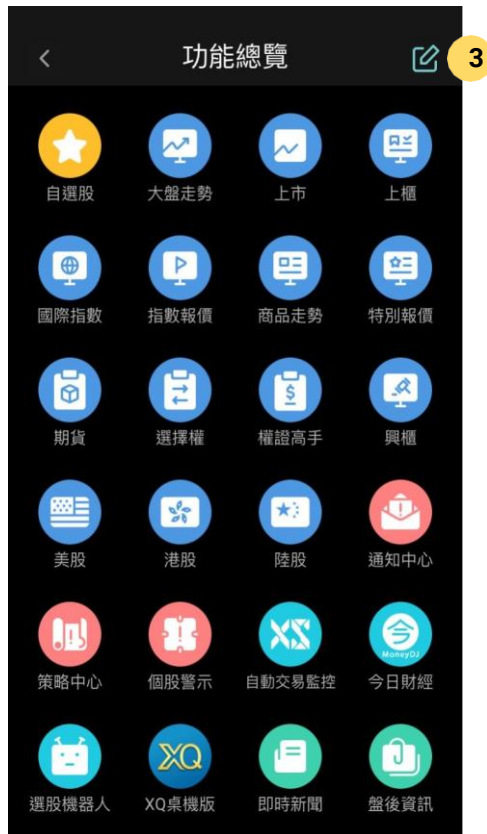
- 1**: A login form with two input fields labeled '請輸入帳號' (Please enter account) and '請輸入密碼' (Please enter password), an orange '登入' (Login) button, and two checked checkboxes for '記住ID' (Remember ID) and '記住密碼' (Remember password). A '忘記密碼' (Forgot password) link is located to the right of the checkboxes.
- 2**: A section titled '以券商帳號登入' (Login with broker account) containing a button labeled '宏遠證券' (Honyuan Securities).
- 3**: A section at the bottom with the text '還沒有帳號嗎? 立即線上開戶' (Don't have an account? Open an account online immediately).

登入XQ全球贏家：

1. 使用XQ帳號登入。
2. 使用宏遠證券帳號登入，無需註冊。

沒有帳號的人，可以直接線上開戶
或免費註冊XQ個人版帳號

首頁：開啟XQ的各項功能



1. 主要功能：在底部快速切換首頁、自選股、行情、新聞及交易。
2. 功能捷徑：顯示自設的常用功能。點擊 > 可以檢視所有功能項目。
3. 編輯功能捷徑：點擊編輯可以調整功能捷徑的內容及順序。

券商名稱




券商LOGO

使用宏遠證券帳號登入的人，可以在標題及首頁按鈕位置看到目前登入券商的名稱。

搜尋股票



 在任何畫面點擊放大鏡就可以搜尋股票。

1. 輸入商品名稱或代碼: 可以商品行情、新聞或觸發的警示訊息。
2. 相關商品: 除了點擊名稱看行情之外, 點擊其他按鈕可以看更多相關商品行情



: 盤中零股行情



: 相關期貨行情



: 相關選擇權行情



: 相關權證行情



: 加入自選股



首頁左上角為通知中心，
新訊息會有提示



1. 訊息可依來源、多空及關鍵字篩選
2. 點擊 可管理訊息條件；點擊商品可看商品行情

編輯自選股

1 看盤重點

商品	成交	漲跌	漲幅%
加權指數	13837.05	▼8.61	-0.06
台股指數 近月(一般)	13801	▼38	-0.27
台積電 現沖	487.5	▼1.50	-0.31
鴻海 現沖	82.6	▼0.40	-0.48
台塑 現沖	86.7	▼0.90	-1.03
中華電 現沖	109.5	0.00	0.00
聯發科 現沖	729	▼1.00	-0.14
開發金 現沖	8.70	▼0.01	-0.11
統一 現沖	66.5	▼0.50	-0.75

自選股 行情 新聞 交易



我的行情

2 ↓ ×

3 自選股 庫存股 自動選股

自選股名稱

看盤重點

我的組合1

4 管理組合 編輯組合 5

1. 點擊可切換自選股
2. 下載券商自選股:可匯入合作券商的自選股(需先登入交易帳號)
3. 切換分類:除了自選股外,還可顯示
庫存股:依交易帳號
自動選股:XS每日自動選股清單
4. 管理組合:新增/刪除自選股
5. 編輯組合:編輯目前自選股內容

1 台指前100

商品	成交	漲跌	漲幅%
台積電	現沖 488.0	▼1.00	-0.20
聯發科	現沖 723	▼7.00	-0.96
鴻海	現沖 82.6	▼0.40	-0.48
台塑化	現沖 94.4	▼1.20	-1.26
中華電	現沖 109.5	0.00	0.00
台達電	現沖 218.0	▲2.00	+0.93
台塑	現沖 86.7	▼0.90	-1.03
國泰金	現沖 41.35	▼0.15	-0.36
南亞	現沖 65.7	▼0.10	-0.15



行情

2

台股 期權 權證 常用

< 台指成份股

- 摩台權值
- 台指前100
- 電子前100
- 金融期權值
- 台灣50
- 中型100
- 資訊科技
- 發達指數
- 高股息指數

1. 點擊可切換報價群組

2. 切換分類：行情包含以下分類

台股：台灣股票

期權：期貨及選擇權商品

權證：權證商品及權證搜尋

國際：國際商品

常用：常用的分類可釘選，方便切換

行情-族群透視



1. 類別：點擊可切換欲瀏覽之族群「類別」及對應「指標」

2. 次分類：點擊可切換欲瀏覽之「時間週期」及次分類

3. 數據排名：點擊可進入該類股之單商品頁

4. 指數報價：快速查看各指數之走勢圖及重點資訊，向下滑動可縮小

行情-族群透視



1. 類別: 點擊可切換欲瀏覽之族群「類別」及對應「指標」
2. 次分類: 點擊可切換欲瀏覽之「時間週期」及次分類
3. 數據排名: 點擊可進入該類股之單商品頁
4. 指數報價: 快速查看各指數之走勢圖及重點資訊, 點擊可放大

行情-盤中零股報價

台指前100

商品	零股成交	零股漲跌	零股漲幅%
台積電	491.5s	▲2.50	+0.51
聯發科	727s	▼3.00	-0.41
鴻海	82.6s	▼0.40	-0.48
台塑化	94.3s	▼1.30	-1.36
中華電	109.5s	0.00	0.00
台達電	220.0s	▲4.00	+1.85
台塑	87.2s	▼0.40	-0.46
國泰金	41.35s	▼0.15	-0.36
南亞	65.6s	▼0.20	-0.30



台指前100

商品	零股成交	零股漲跌	零股漲幅%
台積電	491.5s	▲2.50	+0.51
聯發科	727s	▼3.00	-0.41
鴻海	82.6s	▼0.40	-0.48
台塑化	94.3s	▼1.30	-1.36
中華電	109.5s	0.00	0.00
台達電	220.0s	▲4.00	+1.85
台塑	87.2s	▼0.40	-0.46
國泰金	41.35s	▼0.15	-0.36
南亞	65.6s	▼0.20	-0.30

- 單列報價
- 雙列報價
- 行情磚
- 零股報價
- 欄位設定
- 加入自選股
- 移除常用

1. 點擊更多可切換報價模式及更多操作

2. 單列報價:預設, 可自訂行情欄位

雙列報價:一檔商品以二列顯示

行情磚:以方塊顯示行

零股報價:顯示盤中零股報價

加入自選股:可批次挑選此頁商品加入自選股。

加入/移除常用:將報價群組加入常用報價

權證搜尋1

1 認購權證 大於價外25% 剩餘日小於90天

商品	預估報酬%	買進	賣出
華通元富02購03	2.79	1.73	1.74
牧德群益02購06	-2.56	3.05	3.10
台泥元大02購02	-7.68	0.56	0.57
中石化元大02購03	-0.80	0.96	0.99
正隆元大02購02	-0.11	1.37	1.40
大成鋼元大02購01	2.56	3.08	3.11
仁寶元大02購01	1.35	1.14	1.19
佳世達元大02購01	-2.88	2.15	2.23
友達元大02			

首頁 自選股 行情 新聞 交易



取消 權證搜尋1 儲存

2

權證標的 全部 >

3

類別 認購權證 >

發行券商 不指定券商 >

價內外 大於價內25% >

剩餘日 小於90天 >

執行比例 不限 >

隱含波動率 不限 >

有效槓桿 不限 >

成交量 不限 >

還原系統預設值

1. 點擊設定權證篩選條件
2. 變更名稱:系統提供五組權證篩選器, 可以自訂名稱
3. 篩選條件:可以依發行券商、價內外程度、剩餘日期長短...等條件

行情-選擇權T字報價

台指選擇權

台股指數 13912 ▲34 31925
近月

CALL 2020/12 PUT

漲跌	成交	剩19天	成交	漲跌
▲30.0	468	13500	51	▼11.0
▲18.0	380	13600	72	▼11.0
▼30.0	258	13700	98	▼10.0
▼3.0	218	13800	160	▲15.0
▲24.0	190	13900	204	▲16.0
▲25.0	145	14000	276	▲38.0
▲15.0	99	14100	320	▲14.0
▲16.0	73	14200	410	▲30.0
▲9.0	48.5	14300	400	▼65.0
▲7.5	32.5	14400	485	▼65.0
▲7.5	25.0	14500	595	▼45.0
▲5.5	17.5	14600	685	▼50.0

首頁 自選股 行情 新聞 交易

標的報價

標的報價:顯示標的物最新的成交價、漲跌及總量。

合約月份:顯示目前選擇權月份,點擊可切換其他月份。

履約價:上下捲動可調整履約價顯示範圍。

合約月份

履約價

行情-全球產業報價



功能總覽→“全球產業”。



1. 提供最新熱門產業个股
2. 即時掌握全球類股連動



3. 盤前盤後價格揭示



1. 可依新聞來源或關鍵字篩選新聞
2. 篩選後的新聞內容

贏家選股 – 選股策略

1 贏家選股

2 精選 價量 籌碼 財務 自訂

價格 量能 均線 指標 型態

4 漲停股

陸達科技	友銓	光鼎
86.1	42.20	15.50
+8.30%	-0.94%	+9.93%
▲6.60	▼0.40	▲1.40

↑ 29 / 73% 共40檔 ↓ 11 / 28%

5 漲幅大於5%

有益	創惟	光鼎
23.70	126.0	15.50
-7.42%	+2.86%	+9.93%
▼1.90	▲3.50	▲1.40

↑ 105 / 50% 共208檔 ↓ 93 / 45%

6 5日漲幅大於10%

有益	創惟	光鼎
23.70	126.0	15.50
-7.42%	+2.86%	+9.93%
▼1.90	▲3.50	▲1.40

↑ 60 / 53% 共113檔 ↓ 51 / 45%

7 贏家選股

大師 基本 籌碼 技術 綜合

3 多財務 公司獲利遞增

↑ 47 / 50% 共94檔 ↓ 35 / 37%

3 多財務 小股本成長股

↑ 79 / 64% 共123檔 ↓ 32 / 26%

3 多財務 低股價好存股

↑ 67 / 61% 共109檔 ↓ 30 / 28%

6 多財務 獲利股

↑ 5 / 71% 共7檔 ↓ 1 / 14%

3 多財務 交易所認證股

↑ 0 / 0% 共0檔 ↓ 0 / 0%

3 多財務 產業基本面轉強

1. 關鍵字查詢: 輸入關鍵字查找相關策略
2. 主分類: 從五種分類中查找感興趣的策略
3. 次分類: 透過子分類進一步篩選感興趣的策略
4. 策略(條件): 點擊名稱可進入「個股瀏覽」頁面
5. 漲跌資訊: 顯示目前符合此策略的股票漲跌家數及比例
6. 選股條件: 點擊查看該策略的選股條件
7. 頁面展示: 點擊可更換頁面資訊的呈現方式 (左圖分別為可切換的兩種模式)

贏家選股 – 個股瀏覽



1

2

3 參數設定

4 存入自訂選股

5 批次加入自選

6 回測

取消

商品	成交價	漲跌	OSC	成交量
保瑞	311	▲28.0	1.91	2
大學光	342.5	0.00	0.73	1
台康生技	135	▼9.00	0.39	6
大統益	171	▲3.50	0.21	
晶豪科	179	▲6.00	0.19	74
達亞	290	▲1.00	0.18	
三圓	103	▲3.50	0.18	
北基	37.45	▲0.35	0.07	1
波力-KY	40.2	▲0.20	0.07	

商品	成交價	漲跌	成交量
台泥	51.8	▲0.10	24843
大飲	8.3	▲0.07	132
聯華	52.7	▲0.60	3057
聯華食	74.2	▲1.40	1026
大統益	171	▲3.50	311

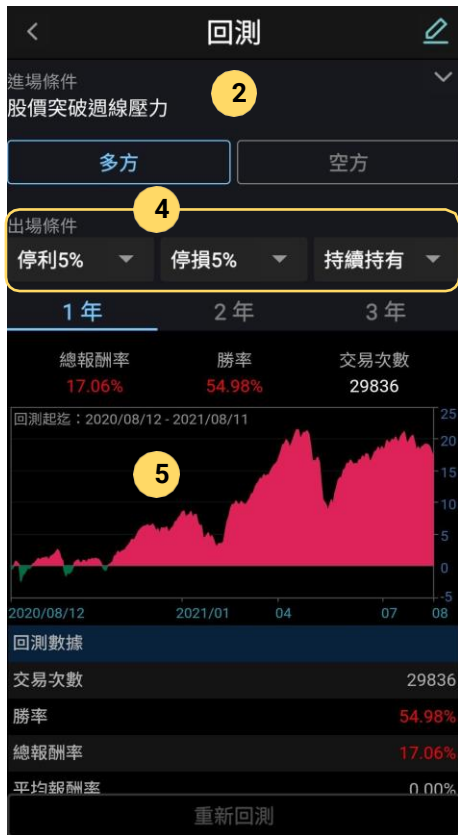
1. 相關功能: 點擊進行相關操作
2. 時間回溯: 點擊左右箭頭可查看過去符合該策略的篩選結果
3. 參數設定: 可針對此該策略做相關參數的調整
4. 存入選股: 將該組策略存入「自訂選股」以便後續進行追蹤
5. 加入自選: 將篩選出的股票存入自選股, 可一次一檔和多檔商品
6. 回測: 啟動回測功能, 查看該組策略的歷史表現

贏家選股 – 自訂選股



1. 新增選股: 點擊可進行選股條件的篩選
2. 管理選股: 可刪除過去儲存的策略, 及調整顯示順序
3. 條件清單: 可於此將自己感興趣的條件加入上方篩選區中
4. 參數調整: 可針對此該條件做相關參數的調整
5. 預覽: 點擊可瀏覽符合條件之個股
6. 回測: 啟動回測功能, 查看該組策略的歷史表現
7. 儲存: 可將策略儲存為「自訂選股」便於未來追蹤

贏家選股 - 回測驗證



1. 參數調整：點擊進行相關參數的調整
2. 進場條件：點擊查看目前設定的進場條件
3. 交易方向：選擇本次回測的交易方向
4. 出場條件：調整本次回測的出場條件，目前提供3種出場方式，一旦當條件滿足其中一項則執行出場
5. 回測結果：顯示本次回測結果的相關資訊



回測規則

回測系統將會於每日收盤時篩選出所有滿足策略條件的個股並且於隔日開盤價進場交易，出場則會根據所設定之參數進行交易。

所有交易均未包含交易成本，報酬率則以「還原價格」做為計算基礎。

名詞解釋

- 交易次數：每次出場即為「一次」交易
- 勝率：獲利的交易次數 / 交易次數
- 總報酬率：投資組合在回測區間的平均加總
- 平均報酬率：每筆交易平均的報酬率

詳情請參考：[贏家選股：XQ手機版教學](#)

切換業務



切換功能

交易中心可以針對交易相關的資訊集中查詢及操作

切換功能：下單交易、委託查詢、成交回報、庫存/未平倉查詢是當日交易最主要的四個相關操作。其餘的交易及查詢功能，於[更多](#)內提供

切換業務：依登入帳號權限，可切換證券、期貨、選擇權、複委託等業務

交易中心-證券下單



1. 帳號: 點擊可切換委託帳號
2. 整股/零股: 選擇你要交易整股或零股。切換後請注意委託數量
3. 商品: 點擊輸入框可選擇最近交易的商品, 或直接輸入代碼或名稱。點擊放大鏡可依分類找尋商品
4. 委託條件: 選擇你的買賣方向, 及其他委託條件
5. 委託數量: 輸入欲委託的數量, 預設為交易設定中的預設委託量
6. 委託價格: 輸入欲委託的價格
7. 價格快選: 一些委託價格參考, 點擊可代入委託價格
8. 送出委託: 實單交易時為紅買綠賣, 送出前請再次確認你的交易方向

交易中心：期貨下單



1. 帳號：點擊可切換委託帳號
2. 單式/複式：選擇單式商品或複式商品
3. 商品：點擊輸入框會跳出商品選擇視窗
4. 委託條件：選擇你的買賣方向，及其他委託條件
5. 委託數量：輸入欲委託的數量，預設為交易設定中的預設委託量
6. 委託價格：輸入欲委託的價格
7. 價格快選：一些委託價格參考，點擊可代入委託價格
8. 送出委託：實單交易時為紅買綠賣，送出前請再次確認你的交易方向

交易中心：期貨下單-選商品

The image shows two screenshots from a trading application. The left screenshot is titled 'TX台股指數' and has a close button 'X'. It features a table with columns for '買進' (Buy), '月份' (Month), and '賣出' (Sell). The table contains data for various months from 2020/12 to 2021/09. A red circle labeled 'A' highlights the '買進' button for the 2021/02 entry. A yellow circle labeled '2' highlights the title bar. A red arrow points from the 'A' button to the right screenshot. The right screenshot is titled '選擇商品' and has a close button 'X'. It shows a list of product categories: '指數' (Index), '股票' (Stock), '匯率' (Exchange Rate), '商品' (Commodity), and '債券' (Bond). A yellow circle labeled '3' highlights the '指數' category.

買進	月份	賣出
	2020/12	
	2021/01	
A	2021/02	
	2021/03	
	2021/06	
	2021/09	

選擇商品

- 指數
- 股票
- 匯率
- 商品
- 債券

TX台股指數 >

TE電子指數 >

TF金融指數 >

MTX小型台指 >

T5台灣五十 >

XI非金電 >

GT櫃買指數 >

G2富櫃200指數 >

TJ東證期貨 >

F富時100期貨 >

1. 選擇商品：點擊紅綠方塊可同時代入商品/月份/及買賣方向。例如：點擊A方塊代表「買進台指期貨 2021/02」
2. 切換商品：點擊可出期貨商品選單
3. 切換分類：可切換不同類型的期貨（依交易所分類）。股票期貨可以用股票代碼搜尋

交易中心：期貨下單-選商品-複式



1.依序點擊二隻腳的商品



2.一旦選擇了第一隻腳的商品後，系統會提示第二隻腳可選的範圍



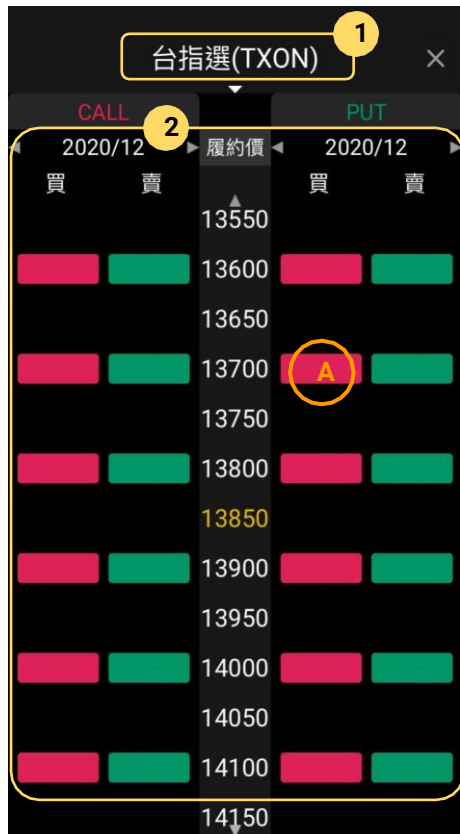
3.確認商品後，點擊確認帶入下單盒

交易中心：選擇權下單



1. 帳號：點擊可切換委託帳號
2. 單式/複式：選擇單式商品或複式商品
3. 商品：點擊輸入框會跳出商品選擇視窗。複式商品會顯示目前的組合示意，點擊可選擇選擇權策略
4. 委託條件：選擇你的買賣方向，及其他委託條件
5. 委託數量：輸入欲委託的數量，預設為交易設定中的預設委託量
6. 委託價格：輸入欲委託的價格
7. 送出委託：實單交易時為紅買綠賣，送出前請再次確認你的交易方向

交易中心：選擇權下單-選商品



1. 選擇商品：點擊紅綠方塊可同時代入商品/月份/及買賣方向。例如：點擊A方塊代表「買進台指選2020/12 13700賣權」

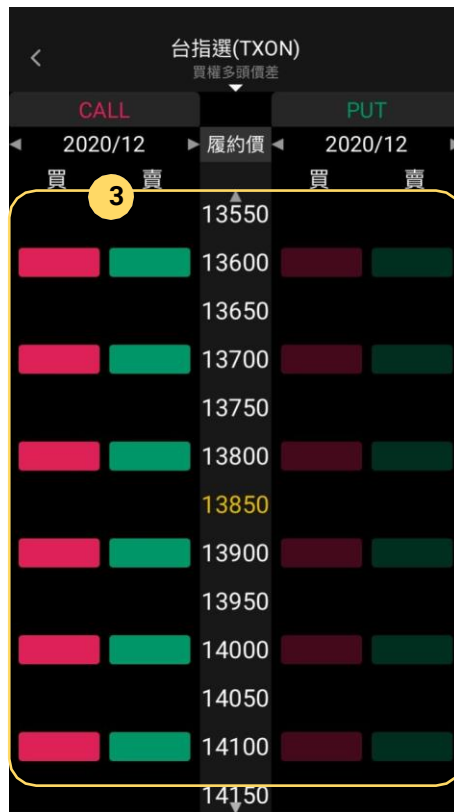
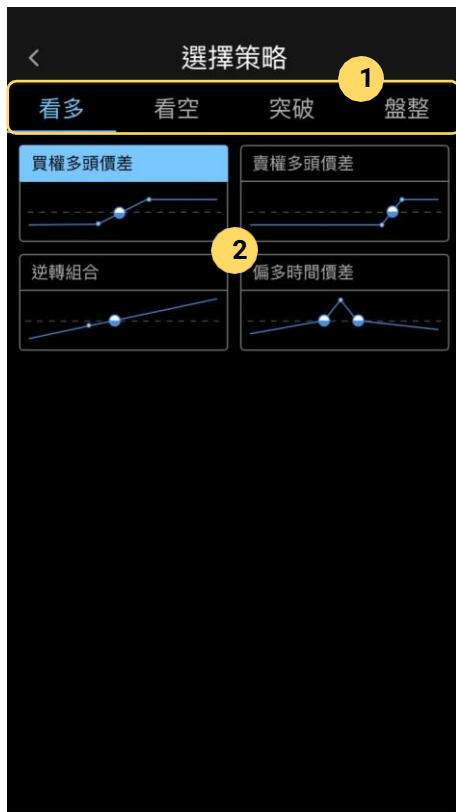
左右滑動切換交割月份，CALL/PUT個別滑動。

上下滑動調整履約價，CALL/PUT同時捲動。

2. 切換商品：點擊出選擇權商品選單。

3. 切換分類：可切換不同類型的選擇權（依交易所分類）。股票選擇權可以用股票代碼搜尋。

交易中心：選擇權下單-選擇權策略



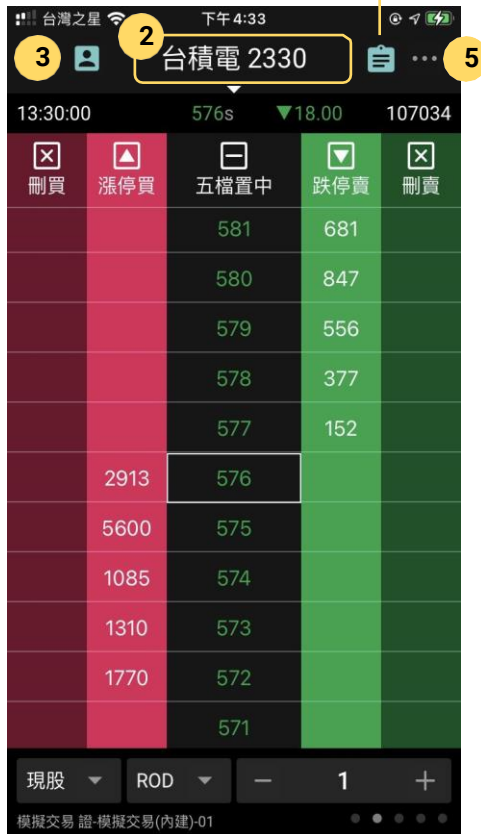
1. 選擇方向：依看多、看空、突破、盤整選擇策略方向
2. 選擇策略：點選策略
3. 選擇商品：系統會依策略過濾可選商品，依序點擊二隻腳後帶入下單盒

交易中心：複委託下單 v4.2.10以上支援



1. 帳號：點擊可切換委託帳號
2. 交易市場：選擇你要交易市場別。各券商支援的市場別略有不同，選擇交易帳號後會自動調整
3. 商品：點擊輸入框可選擇最近交易的商品，或直接輸入代碼或名稱。點擊放大鏡可依分類找尋商品
4. 委託條件：選擇你的買賣方向，及其他委託條件
5. 委託數量：輸入欲委託的數量，預設為交易設定中的預設委託量
6. 委託價格：輸入欲委託的價格
7. 價格參考：依行情權限可取得的最新價格資訊（可能為延遲報價）
8. 送出委託：實單交易時為紅買綠賣，送出前請再次確認你的交易方向

閃電下單



1. 開啟閃電下單：

- 於下單盒擊“閃電”按鈕
- 從首頁功能捷徑開啟

1. 商品名稱：點擊可切換交易商品。閃電下單支援台灣證券、期貨及選擇權交易。

2. 切換帳號：點擊可切換交易帳號，目前帳號顯示在資訊面板(畫面左下角)。

4. 查詢委託：點擊可查詢該商品目前委託狀況。

5. 更多設定：鎖定畫面或調整閃電下單選項。

閃電下單



下單：

- A. 委託買進
- B. 刪除買進委託
- C. 委託賣出
- D. 刪除賣出委託

快速鈕：

- 1. 漲停買進/市價買進/範圍市價買進(依設定)
- 2. 刪除所有買單
- 3. 跌停賣出/市價賣出/範圍市價賣出(依設定)
- 4. 刪除所有賣單



位畫面底部的資訊面板有 5 種, 左右滑動切換:

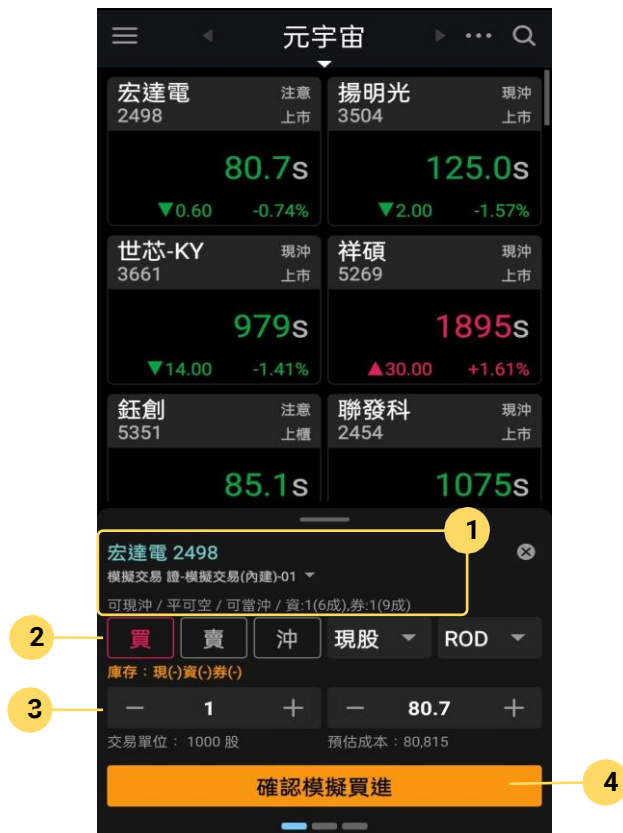
1. 商品資訊
2. 委託條件(預設): 由左至右為
 - a. 交易模式
 - i. 現股: 現股買進、現股賣出
 - ii. 融資: 融資買進、融資賣出
 - iii. 融券: 融券買進、融券賣出
 - iv. 現沖: 現股買進、現先賣
 - v. 資券沖: 融資買進、融券賣出
 - b. 委託條件: ROD/IOC/FOK
 - c. 委託數量
2. 庫存資訊: 庫存、成本均價及未實現損益
3. 交易資訊: 今日的委託/成交統計
4. 鋪價下單: 開啟後點擊買進或賣出時會往外鋪單; 可以設定鋪單的間隔及筆數

快速下單



- 點擊任意報價表中的「商品名稱」、「懸浮按鈕」或走勢圖表中的、「價格」或「五檔報價」, 即可開啟快速「下單介面」
- 左右滑動面板, 可切換面板中的其他頁面; 向下滑動或點擊「X」可關閉面板

快速下單：交易頁



1. 交易帳號：點擊可切換或選擇交易帳號
2. 委託條件：選擇該筆交易的買賣方向，及其他委託條件
3. 數量／價格：輸入欲委託的數量價格
4. 送出委託：點擊完成該筆交易的委託

快速下單：委託頁

行情磚	商品	成交	漲幅%
台耀 6274 現沖 上市	廣達 2382 現沖 上市	102.5 ▲1.00 +0.99%	88.5 ▲0.60 +0.68%
玉晶光 3406 現沖 上市	威盛 2388 現沖 上市	534 ▲14.00 +2.69%	91.7 ▲1.50 +1.66%
亞信 3169 注意 上市	創王 6724 開標		

全商品委託	全刪	商品/類別	有效/成交	委託價
模擬交易 證-模擬交易(內建)-測試*01	🗑️	玉晶光 現買ROD	5張	515
	🗑️	景碩 現買ROD	5張	225
	🗑️	智威 現買ROD	5張	123

1. 交易帳號：點擊可切換或選擇交易帳號
2. 委託中商品：顯示該帳號目前正在委託中的商品
3. 委託數量：顯示每一筆委託的數量，點擊可更改該筆委託的數量，但是目前僅提供調降數量的功能
4. 委託價格：顯示每一筆委託的價格，點擊可更改該筆委託的價格
5. 刪除委託：點擊可刪除該筆交易委託

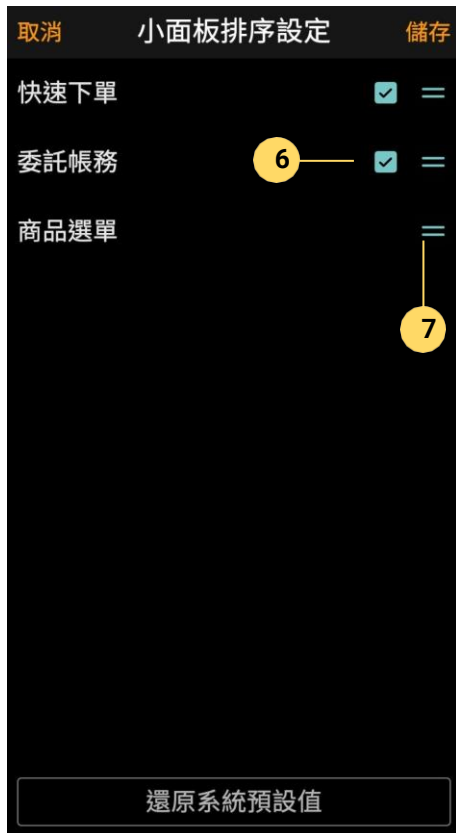
快速下單：快捷頁



1. 頁面快捷：點擊切換至對應頁面

2. 送出委託：點擊完成該筆交易的委託

快速下單：設定



1. 下單確認: 啟用後系統將於下單後進行交易確認
2. 刪單確認: 啟用後系統將於刪單後進行刪除確認
3. 點價**啟用**: 啟用後點擊價格將出現「快速下單」面板
4. 浮動按鈕: 啟用後將於「走勢圖」表中顯示快速下單的「浮動按鈕」
5. 小面板設定: 調整面板內容
6. 顯示按鈕: 可自由調整面板內的頁面
7. 排序按鈕: 可自由調整面板內的頁面排序

帳務瀏覽



單列檢視模式

1. 點擊切換其他功能
2. 左右滑動資訊欄位



重點檢視模式

3. 點擊查看完整資訊



更多帳務資訊

交易帳號管理



交易帳號管理可以調整下單帳號，進入方法有二種：

1. 系統設定\交易帳號管理
2. 交易\更多\交易帳號管理

可加入更多合作券商的帳號交易
或登入校園模擬交易帳號

商品資訊：市場行情



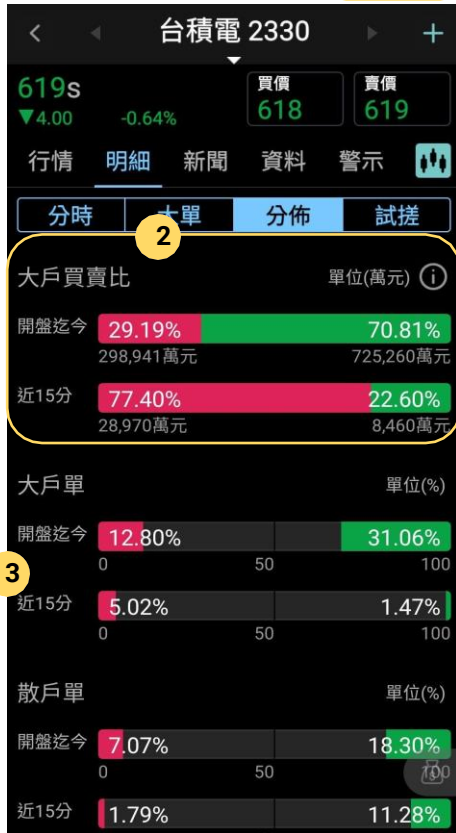
1. 商品資訊：點擊可切換商品或點擊左邊二側切換上一檔商品
2. 加入自選：可將目前瀏覽之商品加入自選
3. 下單：點擊可開啟下單介面
4. 內容切換：可切換行情、明細、新聞、資料、警示內容
5. K線：切換為K線走勢圖表
6. 走勢圖與資料頻率：點擊切換走勢圖的資料頻率
7. 設定：點擊可設定主副圖指標
8. 報價資訊：顯示目前最佳五檔；行情往下捲動可顯示更多參考資訊，如明細、支撐壓力、價量表 ...等
10. 價量表功能：可切換關注視角及疊加走勢圖

商品資訊：成交明細

大單明細

時間	成交	單量	單別
13:24:55	615	8	特大單
13:24:43	614	5	大單
13:24:39	615	11	特大單
13:24:31	615	11	特大單
13:24:30	614	6	大單
13:24:15	615	10	特大單
13:24:02	614	18	特大單
13:23:54	614	9	特大單
13:23:48	613	10	特大單
13:23:40	614	12	特大單
13:23:40	614	11	特大單

成交分布



1. 大單成交統計：顯示市場中的大單和特大單的成交資訊
2. 大戶買賣比：顯示當日大戶買賣或賣出的力道
3. 大散戶單：統計大散戶單佔當日成交量之比重；下拉可進階瀏覽「單別分析」

商品資訊：基本資料



1. 編輯常用：點擊按鈕可將常用的資料頁籤設定為常用

2. 資料頁籤：點擊可查看各項主題資訊



籌碼速覽：以視覺化圖表快速展示各項重要籌碼資訊



財報速覽：以視覺化圖表快速展示各項重要財務資訊

商品資訊：警示訊息



1. 通知：顯示今日商品所觸發的所有警示內容
2. 編輯參數：編輯個別條件之參數
3. 條件：檢視、編輯目前設定的個股警示
4. 通知：點擊開啟／關閉個別條件之通知
5. 移除：移除個別條件

商品資訊：技術分析



1. K線頻率：日週月（重複點擊可切換還原頻率）及分鐘頻率，透過「設定」中的「頻率選單」可以調整分鐘頻率排序及按鈕數量

2. 返回行情：點擊切換回走勢行情

3. 主圖：支援滑動及縮放，長按可查價、可上下移動調整主圖顯示區塊大小、可疊加移動平均線

4. 副圖一/副圖二：雙擊副圖區可循環切換常用指標

5. 切換指標：點擊指標名稱可以選擇技術指標

6. 設定：點擊進入「技術指標版面設定」



1. 按鈕設定：點擊可根據自己的喜好調整時間頻率的數量及順序
2. 啟用／停用：切換對應功能是否使用或呈現
3. 疊加移動平均線：啟用疊加移動平均線能於主圖同時顯示移動平均線及其他主圖指標
4. 指標選擇 - 主圖：點擊切換或調整主圖上的指標
5. 指標選擇 - 副圖一/二：點擊切換或調整主圖上的指標

商品資訊：指標設定



1. 搜尋：可輸入指標的關鍵字快速找到對應的指標
2. 切換類別：點擊頁籤可進行指標類別的切換
3. 加入常用：點擊可將常用的指標加入「常用」頁籤
4. 參數設定：點擊進行參數的調整和修改

商品資訊：頻率按鈕設定



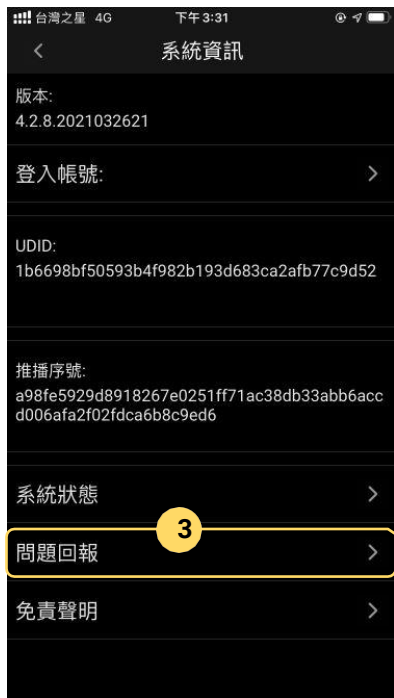
1. 拖拉軸：透過拖拉的方式可以調整分鐘頻率排序
2. 數量鈕：可增加或減少顯示於圖表的分鐘按鈕數量（依顯示順序）

建議與詢問

若有任何XQAPP使用上的問題與建議，都歡迎與我們聯繫！



1. 於首頁右上角點擊設定
2. 選擇“系統資訊”



3. 點擊“問題回報”



4. 填入您的建議送出即可
(建議附上相關圖檔一併送出)

雲端監控：商品監控



1. 功能切換：點擊可於監控區中自由切換
2. 商品搜尋：點擊快速查找監控商品
3. 商品監控區：已完成設定之商品將出現於此，點擊個別卡片可進行條件編輯
4. 新增商品：點擊新增欲監控之商品
5. 編輯參數：點擊針對個別條件之參數進行編輯
6. 通知：點擊開啟／關閉個別條件之通知
7. 刪除：點擊移除個別條件
8. 條件分類：點擊對多空條件進行快速切換
9. 監控條件：點擊選擇欲加入之監控條件

雲端監控：清單監控



1. 監控區：點擊編輯／啟用編輯區
2. 通知：點擊開啟／關閉通知



3. 監控區名稱：點擊編輯名稱
4. 切換設定：點擊切換欲監控的項目或條件
5. 編輯條件：點擊進行監控條件編輯




於群組頁面中可直接進行
監控設定

雲端監控：庫存監控



1. 功能切換：點擊可於監控區中自由切換
2. 監控區：已完成設定之商品將出現於此，點擊個別卡片可進行條件編輯
3. 通知：點擊開啟／關閉個別條件之通知
4. 編輯名稱：點擊編輯監控區名稱
5. 項目切換：點擊切換「條件&項目」設定
6. 監控條件：已完成設定之條件顯示於此
7. 編輯條件：點擊進行條件編輯

Thank you



相信大家對XQ
手機版都瞭解
了吧！